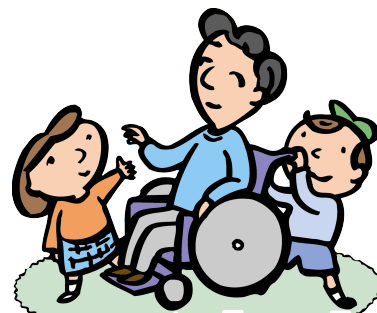


認知症介護まずはここから！

# 認知症介護基礎研修のご案内



この研修は広島県から委託された研修事業です。

認知症ケアの現場では・・・

初任者の人や介護関係の資格を取得する前のスタッフが、認知症に関する基礎的な知識を学習する機会が少ないまま実際のケアにあたらなければならない・・・

認知症の人をケアしていくうえで、認知症に関する基礎的な知識を有していないと、実際のケア現場でとまどうことが多くなる。

認知症介護  
基礎研修  
受講メリット

ケア現場で役立つ認知症に関する最低限の知識・技術と、それを実践する際の考え方を身につけることができます。

基本的な知識・技術を身につけたうえで、チームアプローチに参画する一員として基本的なサービス提供を行うことができるようになります。

## 受講対象者

県内の市町（広島市を除く）に所属する施設・事業所等に従事する介護職員等

受講料 無料

## お申込方法

QRコードにて要綱確認できます。

※別紙「令和元年度 広島県認知症基礎研修実施要綱」をご確認ください。



提出書類：認知症介護基礎研修受講申込書（様式1）

※広島県介護福祉士会ホームページよりダウンロードできます。  
[<https://hiro-kaigo.com/activity/r1-kiso.html>]

提出者：所属の介護保険施設・地域密着型サービス事業所等の代表者

◆提出先：当該事業所が所在する市町の介護保険担当課

## 日程・会場

第1回	三次会場	令和元年11月13日(水)
第2回	福山会場①	令和元年11月25日(月)
第3回	廿日市会場	令和元年12月23日(月)
第4回	呉会場	令和2年1月24日(金)
第5回	広島会場	令和2年2月14日(金)
第6回	府中会場	令和2年2月28日(金)
第7回	尾道会場	令和2年3月4日(水)
第8回	東広島会場	令和2年3月10日(火)
第9回	福山会場②	令和2年3月24日(火)

※受講対象者であればすべての会場で受講できます。



公益社団法人 広島県介護福祉士会 事務局

〒732-0816 広島市南区比治山本町 12-2 TEL082-254-3016

ホームページ <https://hiro-kaigo.com/>