

地域での研修会や小・中学校・高校の出前講座など、
活動を一緒にして下さる

☆活動仲間を募集します☆

広島県介護福祉士会では、現在、県内全域で研修会を開催しております。また、県内の小学校・中学校・高校・大学を訪問し、福祉介護の魅力を伝える活動を積極的に行っています。

そこで、この度、広島県介護福祉士会の活動を一緒に行ってください活動仲間を募集します。介護の仕事が楽しくできている方、自分の仕事の魅力を伝えたい方、また、自職場以外の方と介護の魅力や悩み等を共有したい方など大歓迎です。

☆活動内容☆

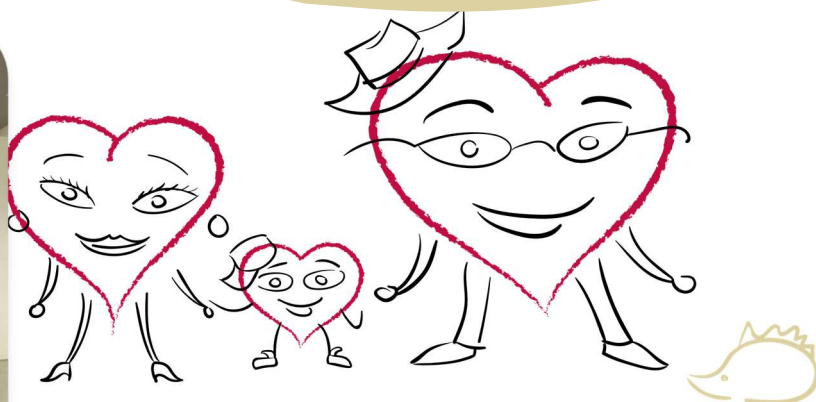
- 研修会企画・運営
- 小・中・高校出前講座
- 介護の日ポスター展示及びイベント運営など

活動スタッフ申込みは、

こちらから



申し込みは随時
受付中！



☞広島県介護福祉士会 facebook にて
活動報告をしておりますので、QR コード
または、当会 HP よりご覧ください☞



(問合せ先) 一般社団法人広島県介護福祉士会事務局
〒732-0816 広島市南区比治山本町 12-2
TEL082-254-3016 FAX082-254-3017

