

一般社団法人広島県介護福祉士会

夜間

オンライン

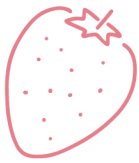
勉強

会

勉強

会

定員：50名  
(先着順)



# 安全な摂食嚥下の方法

高齢になると摂食嚥下の機能が低下し、これらの一連の流れが障害されることにより、うまく食事ができなくなることがあります。

また、食事の支援にはたくさんの危険が伴い、誤った姿勢や支援方法で誤嚥や窒息の危険性が増えます。

今回の研修では、認知症のある高齢者の方への対応方法、安全な食事介助の方法や安全な口腔ケアを学びます。

質疑応答の時間も設けますので、日頃疑問に思われている事など聞いていただければと思います。皆様のご参加お待ちしております。

2025.7.15 (火) 18:30-20:30

講師 特別養護老人ホームなごみの郷

言語聴覚士 山本 有紀恵氏



主催：一般社団法人広島県介護福祉士会

受講対象：介護・医療従事者及び テーマに関心のある方

参加費：広島県介護福祉士会

会員⇒ 550円 (10%対象：内税50円)  
会員外⇒ 1,650円 (10%対象：内税150円)  
学生⇒ 無料

申込締切：2025年7月2日(水)

※定員に達した場合は、期間内でも受付を終了させていただきます

開催方法

zoomによる  
オンライン研修

お問合せ

一般社団法人広島県介護福祉士会 事務局 (休日：土日祝)  
〒732-0616 広島市南区比治山本町12-2  
TEL (082) 254-3016 FAX (082) 254-3017

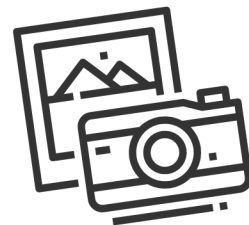
お申し込みは  
こちらから



# オンライン

ご確認  
ください

## 夜勉強会



## 参加申込方法

①

「Peatix」でのお申し込みになります。(事前登録が必要です)

※「@peatix.com」を受信設定してください。

※申込はPeatixのみとさせていただきます。

事務局での受付対応は致しかねますので、ご了承ください。

②

QRコードから読み込んでください。

※一部機種のカメラではQRコードを上手く読み取れない場合があります。

※その場合LINEの友だち追加のQRコード機能を使用し、読み取りをお試し下さい。

※一台のパソコンで複数人が同時に受講される場合、受講人数分の手続きが必要になりますのでご注意ください。

③

お支払い手続き完了後、ご登録のメールアドレス宛に

「チケットお申し込み詳細」メールが自動配信されます。

※選択された支払い方法にて、支払期限内にお願いします。

当会より、決定通知書等の発送はございません。

④

※お申込の確認がとれない当日の受付はお断りさせていただきますのでご理解・ご協力をお願いします。

※主催者側の事情で研修会が中止となった際は、全額返金致します。

※入金後のキャンセルの返金は致しかねますのでご了承ください。

オンライン研修については、次のページも必ずご確認ください。

### 問合せ先

一般社団法人広島県介護福祉士会 事務局 (休日：土日祝)

〒732-0816 広島市南区比治山本町12-2

TEL：(082)254-3016 FAX：(082)254-3017

広島県介護福祉士会は適格請求書(インボイス)発行事業者です。

登録番号：T6240005003200

# オンライン

ご確認  
ください

## 勉強会

### 参加方法についてのお願い

#### 事前準備

入室許可した方から順番に受付をします。

※名前の表示を **苗字** にご準備ください。(複数名の場合も同様です)

※上記の表示でない場合、入室許可できませんので、ご注意ください。

※お申し込み者以外が、受講された場合、後日参加費をお支払いいただきますので、必ずご連絡ください。

#### 実施方法

##### Zoomによるオンライン研修

※カメラ・音声マイクの事前確認を各自でお願いします。

〈研修当日に、調整の時間を取ることはできませんので、予めご了承ください。〉



#### 受講環境 について

※研修中、画面は常にオンにしてください。画面表示をオフにされた場合は、ご連絡させていただく場合がございます。

※受講場所については、各事業所・自宅等問いませんが、研修に集中できる環境を整えるようにお願いします。

※一台のPCで複数の受講者がいる場合、受講者がわかるようにしてください。

※発言時以外は、マイクをミュートにしておいてください。

※受講生側の電波の受信状況によって映像、音声がかかる場合がありますので、ご注意ください。

※研修の録音・録画・スクリーンショット等は、禁止といたします。

**ZOOM入室方法については、お支払い手続き完了後、ご登録のメールアドレス宛に「チケットお申し込み詳細」メールが自動配信されます。**

#### 問合せ先

一般社団法人広島県介護福祉士会 事務局 (休日：土日祝)

〒732-0816 広島市南区比治山本町12-2

TEL：(082)254-3016 FAX：(082)254-3017

広島県介護福祉士会は適格請求書(インボイス)発行事業者です。  
登録番号：T6240005003200